

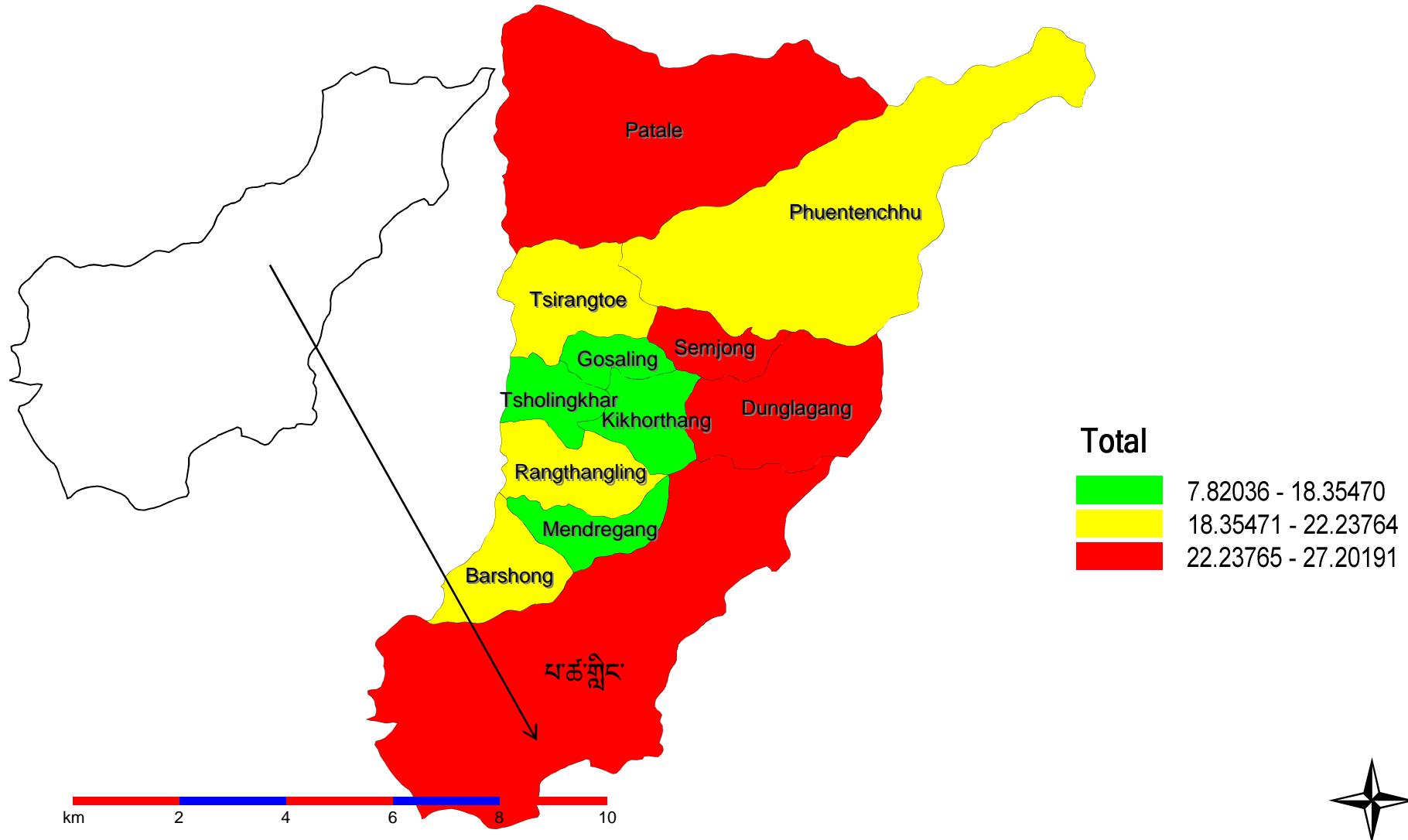
འཆར་གཞི་བརྩུ་པའི་བར་མཚམས་བསྐྱར་ཞིབ།

པ་ཚ་གྲོང་རྒྱུ་ལོག།

རྩི་རང་རྫོང་ཁག།



པ་ཚོ་སྐོང་ཆེད་འོག་གི་ དབུལ་འཕོངས་ཀྱི་ས་བྲམ།



Note: The boundaries and the names shown and the designations used on these maps do not imply official endorsement or acceptance by the United Nations.

མེད་འོག་གི་འཆར་སྣང་།

མི་སེར་ལུ་འཆར་གཞི་བརྩམ་ནི་དང་གྲོས་ཐག་གཙང་ནི་ནང་བཅའ་

མར་གཏོགས་བརྩུག་ནི།

འཆར་གཞི་བརྩུ་པའི་ དམིགས་ཡུལ།

- དབུལ་འཕོངས་རྒྱ་ཆ་ ༢༢.༡% ལས་ ༡༡.༡% ལུ་ མར་ཕབ་འབད་

མི།

- མི་སྡེ་ནང་ཉེན་སྲུང་དང་ལྡན་པའི་འབྲུང་ཚུ་བཀམ་སྤེལ་འབད་མི།

- དོན་སྤྲོད་ཅན་དང་ ཕན་ལུ་ཅན་གྱི་ཞབས་ཏོག་སྤོང་མི།

- ས་གནས་གཞུང་སྤྱི་ཡེང་དྲགས་གཏང་མི།

དམིགས་གཏང་དང་པ་ དབུལ་འཕོངས་མར་ཕབ་བརྒྱབ་ནི།

གྲུབ་འབྲས་	ལས་རིམ་	བརྟེན་གྱི་	འགོ་བཅུགས་མཚམས་ { 2002 }	ཕྱི་ལོ་གྲུབ་འབྲས་		དབུལ་འཕོངས་གྲུབ་འབྲས་	
				འཆར་གཞི་བཅུ་ པའི་དམིགས་ གཏང་	གྲུབ་འབྲས་	ལོ་བསྟར་མ་དབུལ་ ཕོངས་བསྐྱོམས་ { སྐྱེ་ལོ་ }	ཟད་འགོ་ཕོངས་ བསྐྱོམས་ { སྐྱེ་ལོ་ }
<div style="color: red;"> མེད་འོག་ནང་དབུལ་ འཕོངས་བརྒྱུ་ཆ་ 22.2% ལས་ བརྒྱུ་ཆ་ 11.1% ལུ་མར་ཕབ་ </div>	སོ་ནམ་ཐོན་སྐྱེད་ཡར་རྒྱས་ བཟོ་ནི་	སོ་ནམ་དང་འབྲེལ་བའི་སྐྱོད་བརྟེན། རྒྱ་གཞུང་ཉམས་བཅོས་འབད་ནི་	2	120	20	0.024	0.023
			4	2	2	0.300	0.292
	མེ་ཞོར་དང་འབྲེལ་བའི་སྐྱོད་ བརྟེན་	མེ་ཞོར་དང་འབྲེལ་བའི་སྐྱོད་བརྟེན་	30	200	30	0.024	0.023
	མི་སྡེ་འོག་གསལ་ཚལ་འཛིན་ ལྷན་	མི་སྡེ་འོག་གསལ་ཚལ་གྱི་སྐྱོད་བརྟེན་	30	120	30	0.024	0.023
	གསོ་བཟོ་འཕེལ།	མོང་གསོ་བཟོ་འབྲུང་རྒྱ་བཀའ་སྐྱོལ།	2	2	2	1.111	1.110

དམིགས་གཏང་གཉིས་པ་ དམངས་གཙོའི་ས་གནས་གཞུང་གླིང་ཡར་ཤུག་བཟོ་ནི།

གྲུབ་འབྲས་	ལས་རིམ་	བརྟེན་གྲོལ་	འགོ་བཅུག་ས་ མཚམས་ { 2004 }	སྤྱིའི་གྲུབ་འབྲས་		དངུལ་གྱི་གྲུབ་འབྲས་	
				འཆར་གཞི་ བཅུ་པའི་ དམིགས་ལུལ་	གྲུབ་འབྲས་	ལོ་བསྟར་མ་ དངུལ་ ཡོངས་ བསྟོམས་ {ས་ཡ}	ཟད་འགོ་ ཡོངས་ བསྟོམས་ {ས་ཡ}
གཞི་འོག་ཚོགས་ རྒྱུ་སྤྱིང་སྤྱིང་གྱོ་ ཡོད་པ་	གཞི་འོག་ཚོགས་སྤྱི་ ཞབས་ཏོག་	གཞི་འོག་ཡིག་ ཚང་ཉམས་ བཅོས་	0	1	1	0.020	0.040

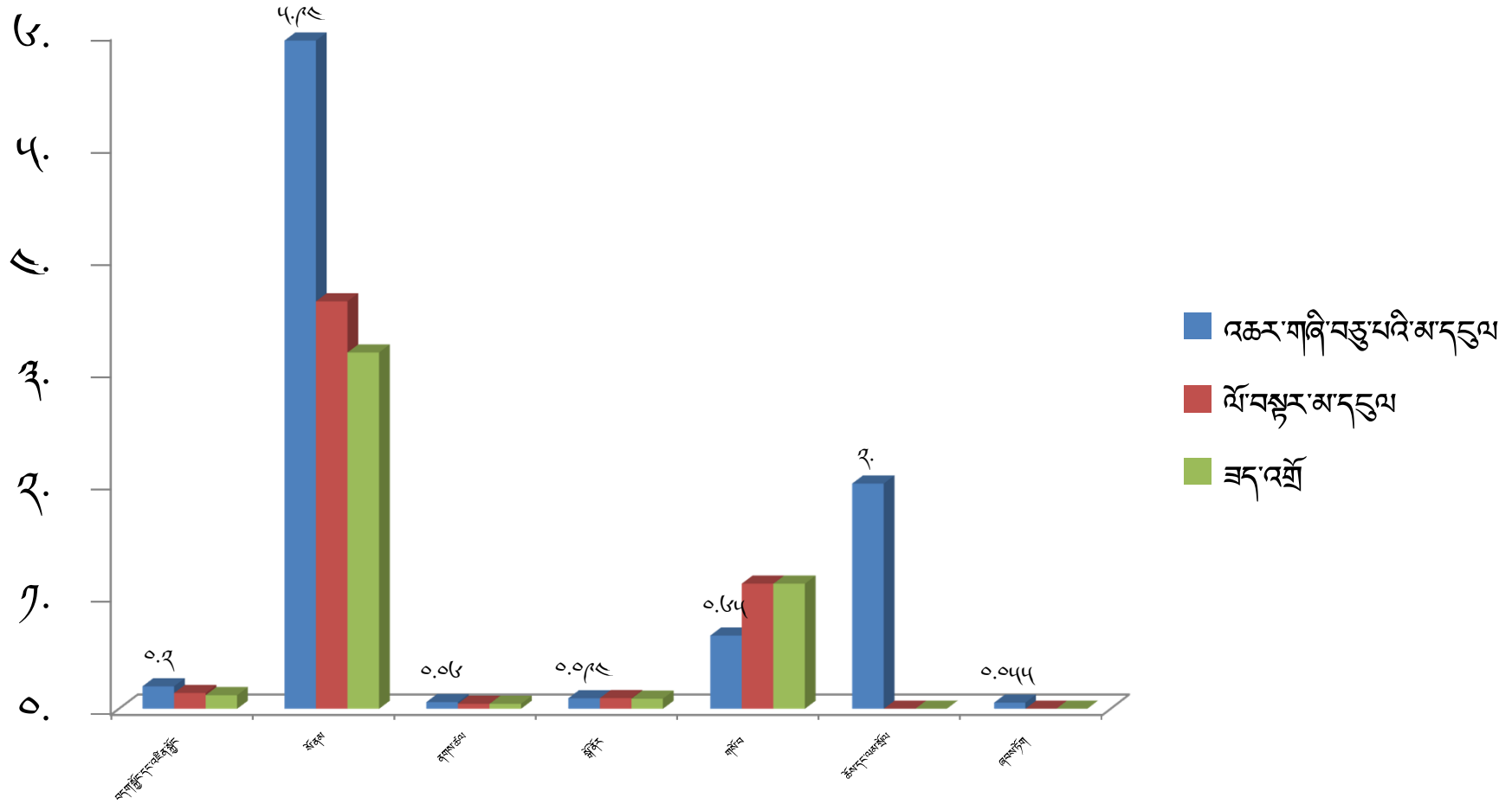
དམིགས་གཏང་གསུམ་པ་ རོན་སྒྲིལ་ཅན་དང་ཕན་ལུས་ཅན་གྱི་ཞབས་ཏྲིག་མཁོ་སྤྲོད།

གྲུབ་འབྲས་	ལས་རིམ་	བདེ་སྟོན་	འགོ་བཙུགས་ མཚམས་ [༢༠༠༥]	ཕྱི་ལོ་གྲུབ་འབྲས་		དངུལ་གྱི་གྲུབ་འབྲས་	
				འཆར་གཞི་ ༡༠ པའི་ དམིགས་གཏང་	གྲུབ་འབྲས་	ལོ་བསྟར་མ་དངུལ་ཡོངས་ བསྟོམས་ [ས་ཡ]	བདེ་སྟོལ་ཡོངས་ བསྟོམས་ [ས་ཡ]
མི་སེར་ལུ་ ཞབས་ཏྲིག་ ལེགས་ལྡན་	སོ་ནམ་ཞིང་ལམ་ ཞབས་ཏྲིག་	སོ་ནམ་ཞིང་ ལམ་གསར་པ་ བརྒྱབ་ནི	གི་ལོ་མི་ གྲངས་	གི་ལོ་མི་གྲངས་	༦	༢.༣༠༠	༢.༣༠༠
	སྒྲིལ་རྒྱལ་ བཅོས་འབད་ས་	སྒྲིལ་རྒྱལ་ བཅོས་འབད་ས་ བཟོ་ནི	༠	༠	༠	༠.༠༠༠	༠.༠༠

མ་དུལ་དང་ ཟད་འགྲོའི་རྩུན་ལྷན།

ལས་ཚན	འཆར་གཞི་བཅུ་པའི་མ་ དུལ་ རྒྱུ་ལོ་ཙམ་	ལོ་བཅུ་མ་དུལ་	ཟད་འགྲོ་	འཆར་དུལ་དང་འཁྲིལ་ རྩུབ་འབྲས(%)	འཆར་གཞི་བཅུ་པའི་མ་དུལ་ དང་འཁྲིལ་རྩུབ་འབྲས(%)
བདག་སྐྱོང་དང་འཇོན་སྐྱོང་	0.200	0.120	0.121	60.00	61
སོ་རྒྱུ་	4.000	3.624	3.711	90.60	92.78
རྒྱལ་སྐྱོང་	0.060	0.024	0.022	40	36.67
སྐྱོ་རྩིས་	0.020	0.024	0.020	120.00	100.00
གསོ་བ་	0.640	1.111	1.110	173.44	172.66
ཚོས་དང་ལམ་སྐྱོལ་	2.000	0.00	0.00	0.00	0.00
ཞབས་རྩིག་	0.044	0.00	0.00	0.00	0.00
ཡོངས་སྟོན་	6.964	4.868	5.164	74.21	74.14

གསལ་སྤྱོད་མ་དངུལ་དང་ ཟད་འགོ་བརྩུད་བསྐྱུལ།



མེད་འོག་གི་རྟེན་གཞི།

ཨང	ལས་ཚན / གཞི་རྟེན་མཁོ་ཆས	རྒྱུ་ལོ་ ༢༠༠༤ དེའི་ ཟླ་ ༦ པ་ ཚུན་གྱི་ཐོ	འཆར་གཞི་ ༡༠ པའི་ དམིགས་གཏང	རྒྱུ་ལོ་ ༢༠༡༠ དེའི་ ཟླ་ ༦ པ་ ཚུན་གྱི་གྲུབ་ འབྲས
༡	རང་བཞིན་སྤྲོད་ཐུང་འཕྲོད་བསྐྱེད་			
༡	རང་བཞིན་སྤྲོད་ཐུང་འཕྲོད་བསྐྱེད་ཀྱི་ཐ	༠	༠	༠
༢	སོ་ནམ་རྒྱ་བསྐྱེད་ཀྱི་ཐ	༠	༠	༠
༣	སྐོན་རྒྱ་བསྐྱེད་ཀྱི་ཐ	༠	༠	༠

ག	ཡན་ལག་མན་ལང	༡	༡	༡
ང	འབྲུང་རྒྱ	༤	༣	༣
ཟླ	ཤེས་རིག			
ག	འབྲིང་རིམ་སློབ་གྲྭ་གོང་མ	༠	༠	༠
ལ	འབྲིང་རིམ་སློབ་གྲྭ་བར་མ	༠	༠	༠
ག	མི་དེ་སློབ་གྲྭ་རྒྱུང་བ	༡	༠	༠
ང	འབྲིང་རིམ་སློབ་གྲྭ་འོག་མ	༠	༠	༠
ཆ	གཞི་རྩེ་ཤེས་ཡོན་ཉེ་བ	༡	༣	༣

၉	ကျိပ်			
၇	နဂဲၤဂဲၤခါၤဖါၤခါၤ	၇	၀	၇
၈	မိၤဒုၤဂိၤဂုၤဂုၤဂုၤဂုၤ	၀	၇	၀
၄	ဂုၤဂုၤဂုၤဂုၤဂုၤ			
၇	မိၤဒုၤဂိၤဂုၤဂုၤဂုၤ	၇	၀	၇
၆	ခါၤခါၤခါၤခါၤခါၤ (ခါၤခါၤ)			
၇	နဂဲၤဂဲၤခါၤဖါၤခါၤ	၀	၇၀၀%	၀
၈	ဂုၤဂုၤဂုၤဂုၤဂုၤ	၇	၇	၀
၉	ခါၤခါၤခါၤခါၤ (ခါၤခါၤ)	၀	၇၀၀%	၀

བཀྲིས་བདེ་ལེགས།

