



འཆར་གཞི་ ༡༠ པའི་བར་མཚམས་བསྐྱར་ཞིབ།

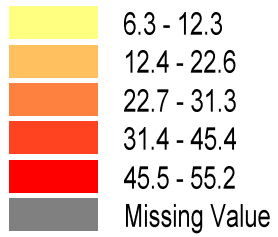
༢༠༠༥-༢༠༡༠

ཕུན་ཚོགས་སྲིང་རྒྱུ་ལོག།

སྤྱན་འབྲུལ་གྱི་གོ་རིམ།

- ལྷ་ཁ་རྫོང་ཁག་གི་ དབྲུལ་ཡོངས་སའ་བྲུ།(ཕུན་ཚོགས་སྤྱིང་)
- རྗེ་ལོག་གི་ ལོ་ལྗེའི་ འཆར་གཞི་བཅུ་པའི་ དམིགས་གཡུལ།
- རྗེ་ལོག་གི་ ལོ་ལྗེའི་འཆར་གཞི་བཅུ་པའི་འཆར་དབྲུལ་ཡོངས་བསྐྱེམས་དང་ ཟད་འགོ་གི་བཅུད་སྤྱད།
- རྗེ་ལོག་གི་གྲུབ་འབྲས།
- རྗེ་ལོག་གི་ ལོ་ལྗེའི་འཆར་གཞི་བཅུ་པའི་ལས་སྒྲུབ་སྤྱིར་གཙོ་རིམ་སྤྱིག་ཡོད་པ།
- དཀའ་ངལ་དང་གདོང་ལན།
- གྲོས་བསྟུན།

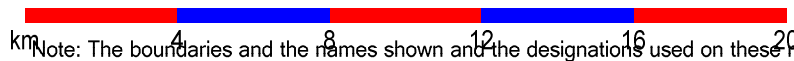
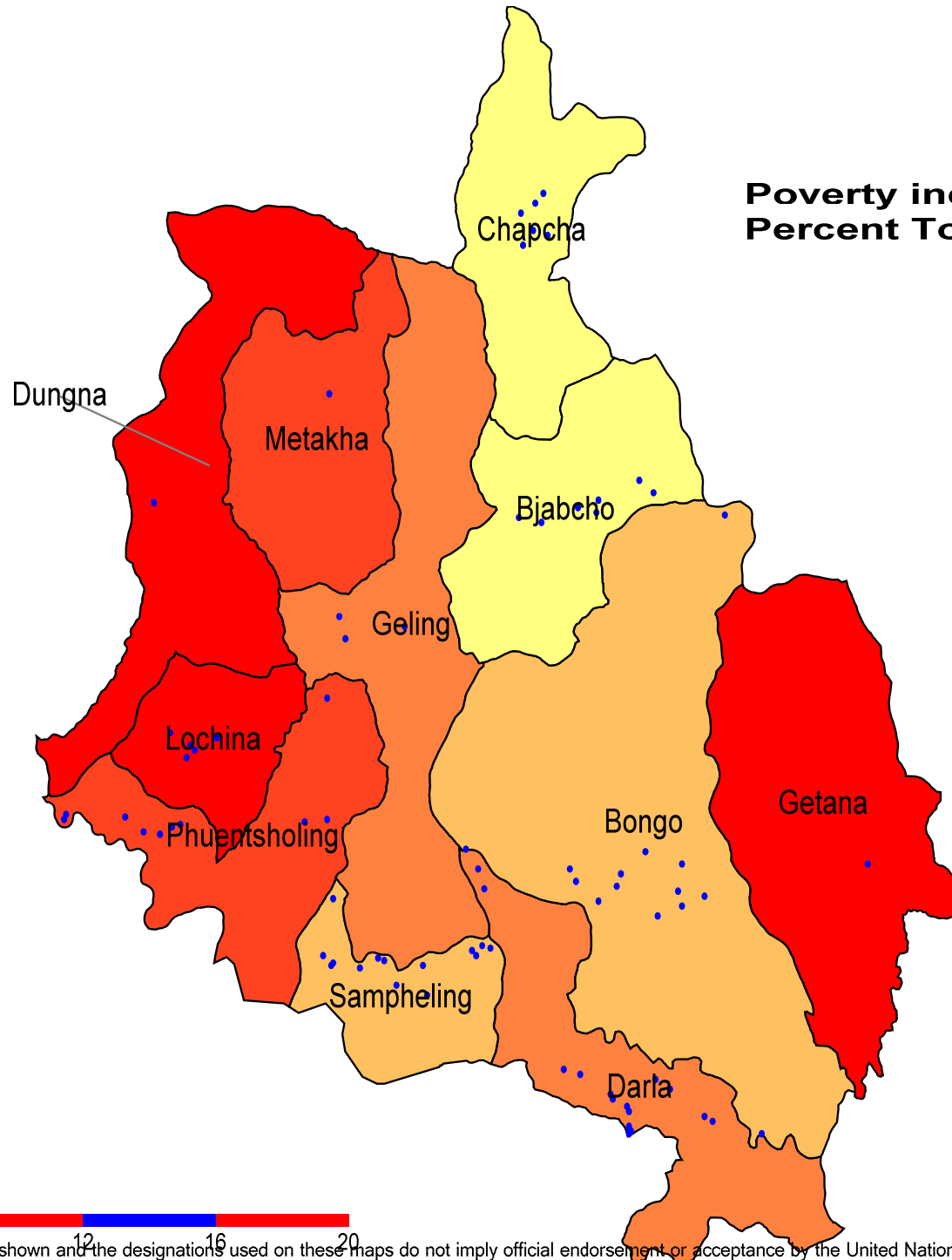
Total



Rural

• 500 Number

Poverty incidence Percent Total



Note: The boundaries and the names shown and the designations used on these maps do not imply official endorsement or acceptance by the United Nations.

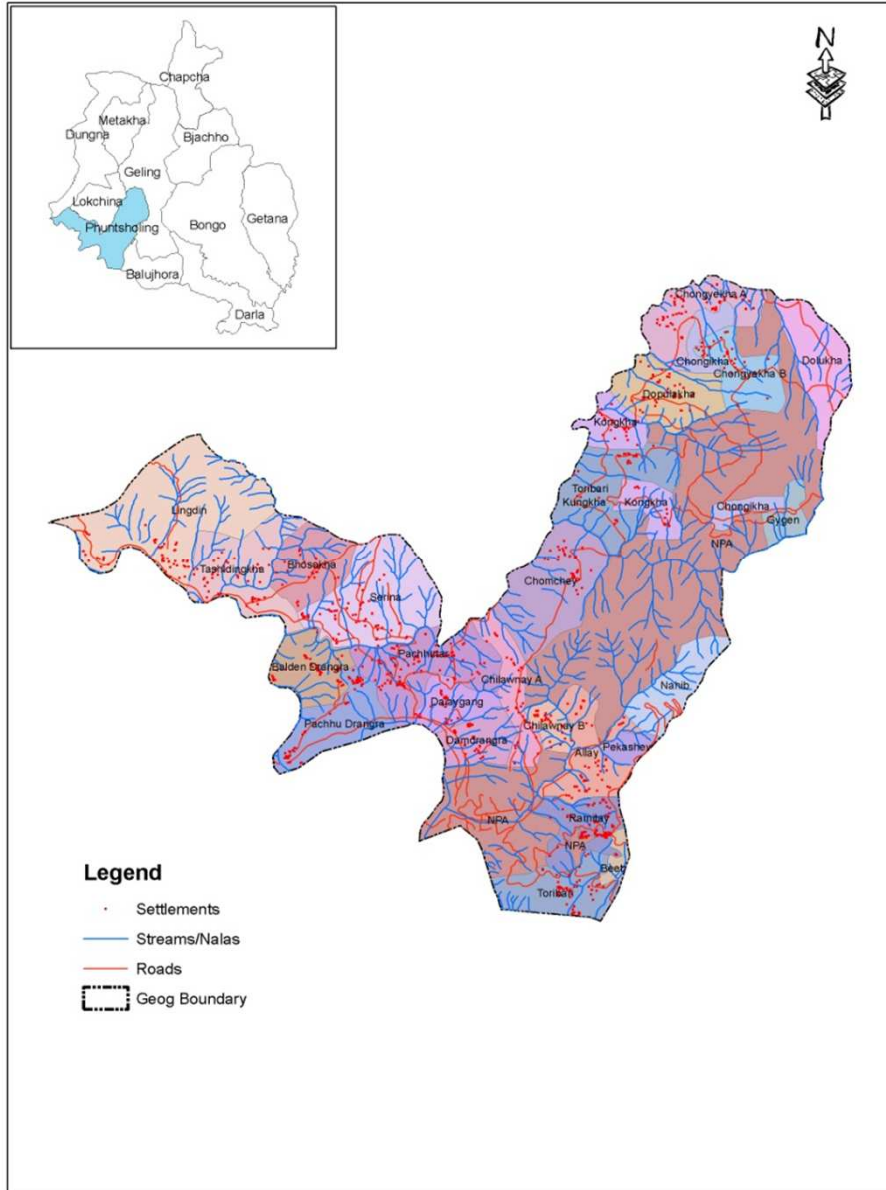


འཆར་གཞི་བཅུ་པའི་དམིགས་ཡུལ།

- རྒྱ་ལོ་གནང་ལུ་ དབུལ་ཕོངས་མར་ཕབ་བརྒྱབ་ནི། (36.2% ལས་ < 30%)
- དོན་སྤྲོད་ཅན་དང་འཛོན་ཐངས་ཅན་གྱི་ ཞབས་ཏོག་མཁོ་སྤྲོད་འབད་ནི།
- དམངས་གཙོའི་ས་གནས་གཞུང་སྐྱོང་ ཡར་ཤུག་བཟོ་ནི།
- རྒྱུ་གསེབ་འཐུང་ཚུ་བཟུམ་སྤྲེལ་གྱི་ཁྱབ་ཚད། (ཡུད་པ་ཅིག་ བརྒྱའི་ 100) ལུ་བཀའ་ནི།
- སྤྱི་ལོ་ག་རང་ནང་ལུ་ འཁོར་ལམ་སྤྲེལ་མཐུད་འབད་ནི།
- སྤྱི་ལོ་ ༢༠༡༢ བར་ནང་ཨ་ལོ་ཚུ་ སྤྲོད་རིམ་ ༤ པའི་ནང་འཁོད་གྲུལ་བཅུགས་འབད་ཡོད་པ་(Net primary enrolment) ཡུད་པ་ཅིག་ 100 % ལུ་བཀའ་ནི།
- སྤྱི་ལོ་ ༢༠༡༤ བར་ནང་ཨ་ལོ་ཚུ་ སྤྲོད་རིམ་ 10 པ་ནང་འཁོད་གྲུལ་བཅུགས་འབད་ཡོད་པ། (Basic primary enrolment) ཡུད་པ་ཅིག་ 100 % ལུ་བཀའ་ནི།

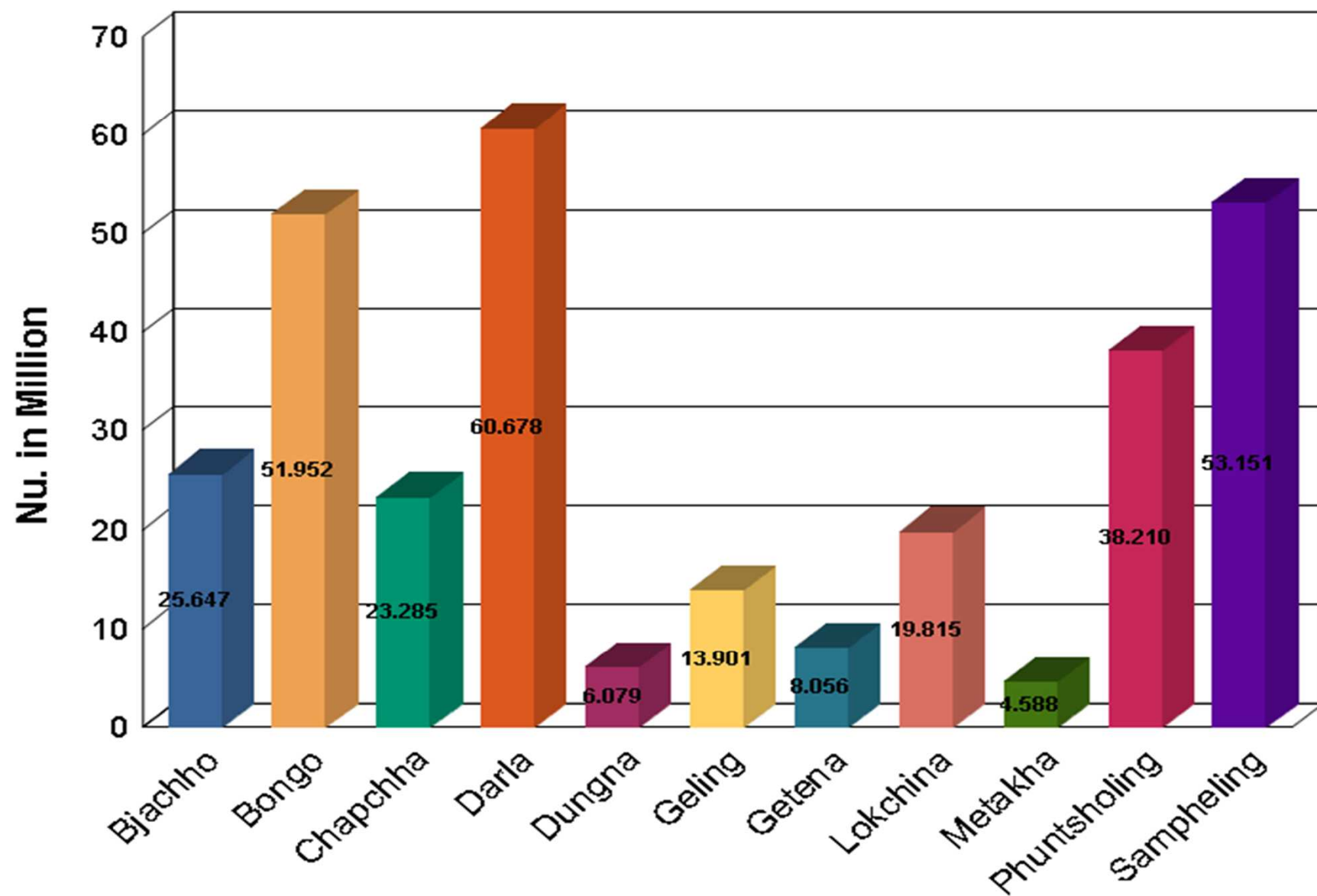
ཕུན་ཚོགས་གྲོང་ཚོང་འོག

Phuentsholing Geog, Chhukha Dzongkhag

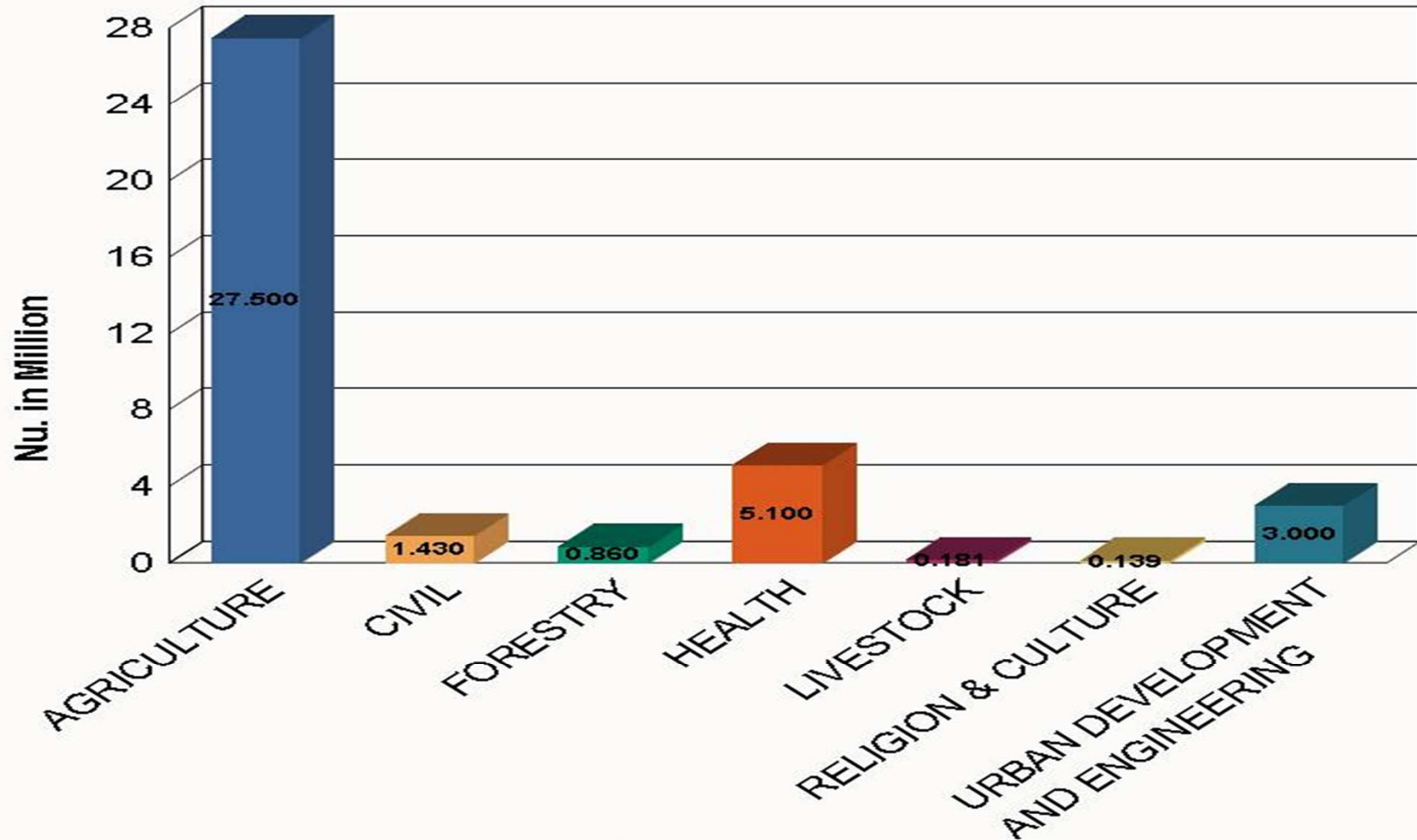


- སའི་རྒྱ་ཚང་གི་ལོ་མི་ཁྲུང་གྲུ་བཞི་ - ༡༣༩.༧༩
- གྲོང་འོག - ༡༩
- གྲང་པ - ༤༦༠
- མི་རྣམས་ - ༥,༡༤༧

Summary of Plan Outlay by Gewog

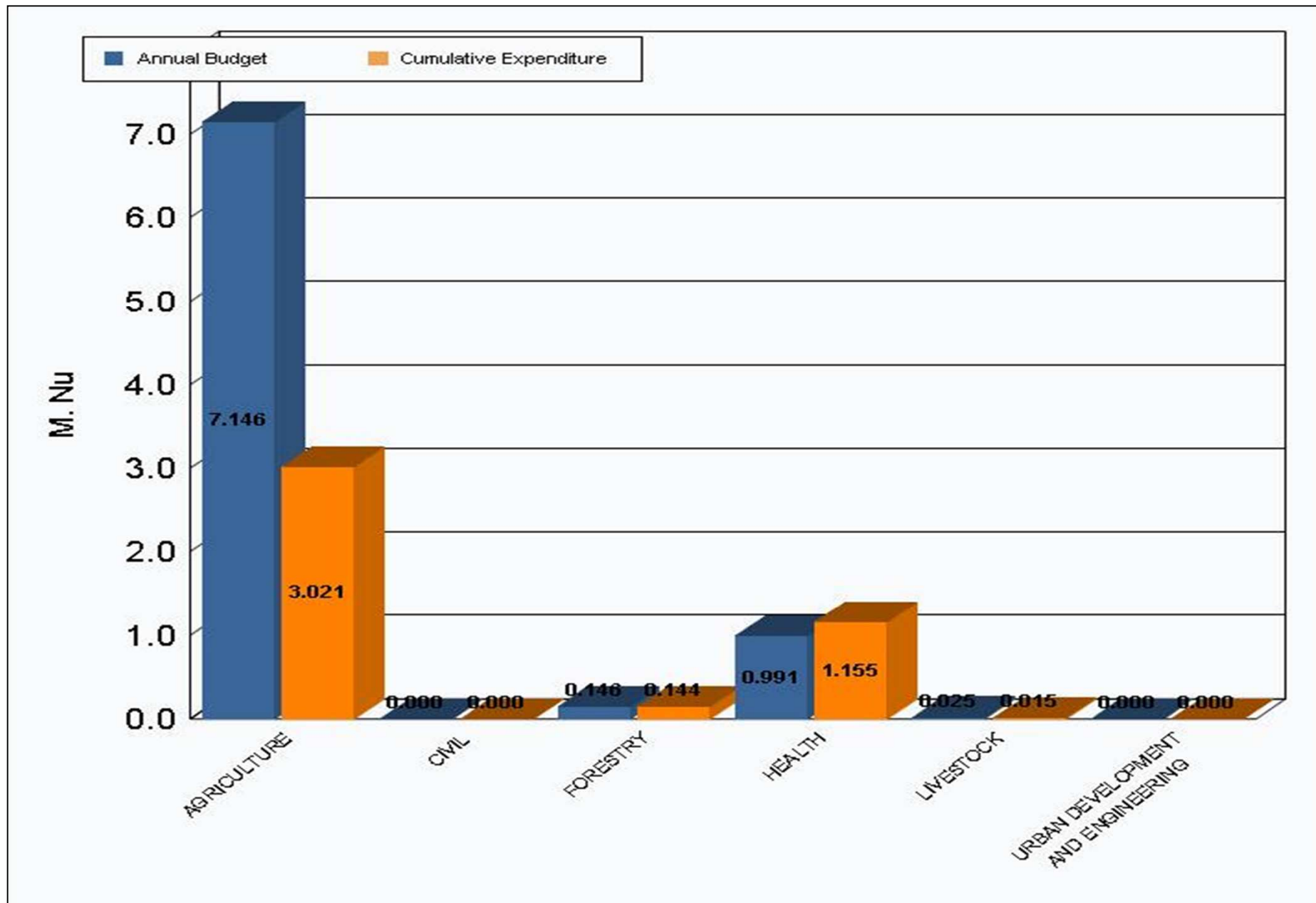


Summary of Plan Outlay by Sector

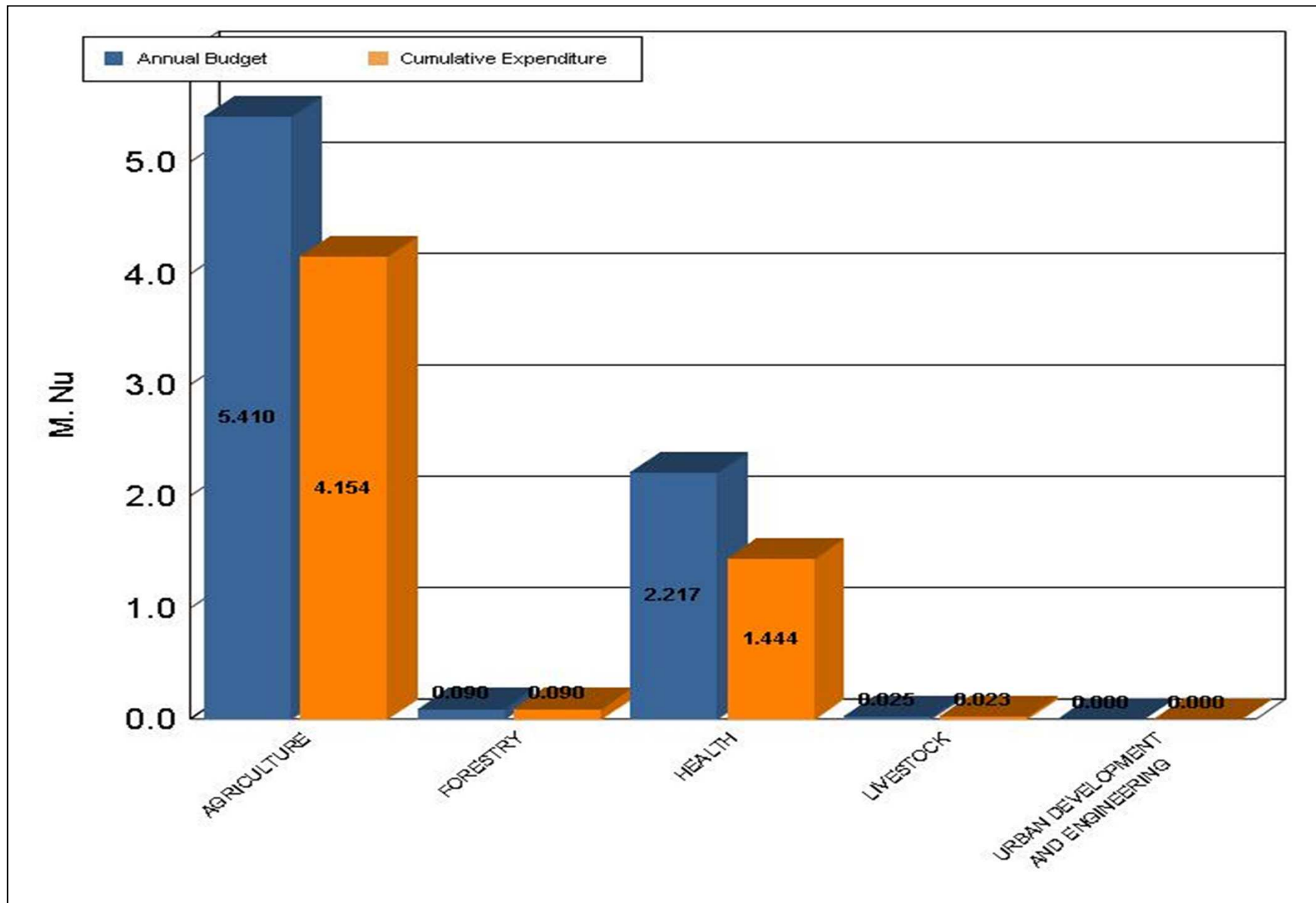


Phuntsholing

Sectorwise Annual budget and exp. for fiscal year 2008-2009



Sectorwise Annual budget and exp. for fiscal year 2009-2010



སྡེ་ཚོན	ཐོན་འབྲས(གྲངས)			མ་དངུལ་(ས་ཡ)				
	དམིགས་གཏང	ཟུབ་འབྲས	% ཟུབ་འབྲས	འཆར་གཞི་བརྒྱ་པའི་འཆར་དངུལ	ད་ཚུན་གྱི་འཆར་དངུལ	ད་ཚུན་གྱི་ཟང་འགོ།	དམིགས་གཏང་དང་འབྲིལ་བའི་ཟུབ་འབྲས།	འཆར་དངུལ་དང་འབྲིལ་བའི་ཟུབ་འབྲས།
སོ་ནམ།	22	77	75%	27.40 0	72.44 6	7.774	47.72 %	26.01%
ཞི་བ།	0	0		7.230	0.000	0.000		0.00%
ནགས་ཚལ།	6	6	100%	0.260	0.236	0.232	11.0%	27.27%
གསོ་བ།	70	70	100%	4.700	3.202	2.411	27.02%	40.13%
སྒོ་ཚོང།	3	3	100%	0.727	0.040	0.032	75.00 %	20.11%
ཚོས་དང་ལས་སྒོ།	0	0		0.732	0.000	0.000		

གྲུབ་འབྲས་གྱི་བཅུད་སྒྲུབ།

<p>ཨ ང་</p>	<p>ལས་སྒ/ལས་རིམ།</p>	<p>ལོ་ལྔའི་འཆར་ གཞི་བཅུ་པའི་ དམིགས་གཏང།</p>	<p>༢༠༡༠ ཟླ་ ༦ པ་ཚུན་གྱི་གྲུབ་ འབྲས།</p>	<p>དྲན་གསོ།</p>
<p>༡</p>	<p>སོ་ནམ་ཞིང་ལམ་བཟོ་བསྐྱུན།</p>	<p>༤</p>	<p>༢ སེལ་ཚར་ཡོད་པ་དང་ ༡ སེལ་ བའི་བསྐྱེད།</p>	
<p>༢</p>	<p>ཞིང་ཚུ་བཟོ་བསྐྱུན།</p>	<p>༢</p>	<p>༡ བཟོ་བསྐྱུན་ འབད་ཚར་ཡོད་པ།</p>	
<p>༣</p>	<p>གསོ་བའི་སྒྲན་སྒྲོད་ཁང་བཟོ་ བསྐྱུན(Orc)</p>	<p>༢</p>	<p>༡ མཇུག་བསྐྱུ་ ཡོད་པ།</p>	
<p>༤</p>	<p>ཁོང་གསེབ་འཕུང་ཚུ་བཀྲམ་སྒྲེལ་ ལས་རིམ།</p>	<p>༡༡</p>	<p>༤ མཇུག་བསྐྱུ་ ཡོད་པ།</p>	

དམིགས་གཞུང་ : དབུལ་ཕོངས་མར་ཕབ་གཏང་ནི།

	ཆེད་འོག་གི་དབུལ་ཕོངས་མར་ཕབས་བརྒྱབ་་་ནིའི་དོན་ལུ་ གྲུབ་འབྲས་གལ་ཅན།
༡	སོ་ནམ་ཞིང་ལམ་ ༣ སེལ་ཏེ་ གྲུང་པ་ ༡༢༠ ལུ་ སོ་ནམ་ཚོང་བསྐྱར་འཐབ་ནིའི་ གོ་སྐབས་བཟོ་ཡོད་པ།
༢	གྲོང་གསེབ་འཕུང་ཆུ་གསར་བཏོན་ ༦ མཇུག་བསྐྱུ་ཉེ་ ཉེན་སྲུང་དང་ལྷན་པའི་འཕུང་ཆུ་བཀྲམ་སྐེལ་ཡར་དྲག་བཟོ་ཡོད་པ།
༣	ལྷན་སྐྱོད་ཁང་ ༡ བཟོ་བསྐྱར་འབད་དེ་ གྲུང་ ༤༡ ལུ་ གསོ་བའི་ཞབས་ཏོག་ཐོབ་ཚུགས་པ་བཟོ་ཡོད་པ།
༤	ཆེད་འོག་གི་ གྲུང་པ་ ༧༥% ལུ་ དུས་ལུན་ཆུ་ཚོང་ ༡ ཀྱང་ཐངས་འགྱུ་དགོས་པའི་ ས་ཁོངས་རང་འཁོང་ལས་ གསོ་བའི་ཞབས་ཏོག་ ཐོབ་ཚུགས་པ་སྐེ་ བཟོ་

ལོ་ལྔའི་འཆར་གཞི་བཅུ་པ།

དུས་མཚམས་ ༢༠༠༥ ཟ࿳་ ༧ པ་ལས་ ༢༠༡༠ ཟ࿳་ ༥ པ།

བདག་སྐྱོང་གི་ལས་ཚན་ ༤ ལུག་ཚོགས་སྤྱི་ཚེད་འོག་། ལྷ་ལ།

ཨང་	སྐྱེ་ཚེན / གཞི་རྟེན་མཐོ་ཆས	འགོ་བཅུགས་མཚམས་ (༢༠༠༥ ཟ࿳་ ༥ པ)	ལོ་ལྔའི་འཆར་ གཞི་༡༠པའི་ དམིགས་གཏང།	ཐུབ་འབྲས་(༢༠༡༠ ཟ࿳་ ༥ པ་གི་རིང་)
༣	ཤེས་རིག			
༣	འབྲིང་རིམ་སློབ་གྲྭ་ཤོང་མ།	༡	༠	༠
ལ	འབྲིང་རིམ་སློབ་གྲྭ་བར་མ།	༡	༠	༠
ག	འབྲིང་རིམ་སློབ་གྲྭ་འོག་མ།	༡	༠	༠
ང	མི་སྡེ་སློབ་གྲྭ་ཚུང་བ།	༢	༢	༡
༥	ཞི་བ།			
༣	ཚེད་འོག་ཡིག་ཚང་།	༠	༡	༠
ལ	མི་སྡེ་ཞལ་འཛོམས་ཁང་།	༠	༠	༠
༥	ལས་དང་བཟ།			
༣	སྤྱི་བཟ།	༢	༡	༠

ལོ་ལྔའི་འཆར་གཞི་བཅུ་པ།

དུས་མཚམས་ལྷན་སྦྲེལ་གྱི་ལྷན་པོ་ལྔ་པ་ལྷན་སྦྲེལ་གྱི་ལྷན་པོ་ ༦ པ།

བདག་སྐྱོང་གི་ལས་ཚན་ལྷན་སྦྲེལ་གྱི་ལྷན་པོ་ལྔ་པ་ལྷན་སྦྲེལ་གྱི་ལྷན་པོ་ ༦ པ།

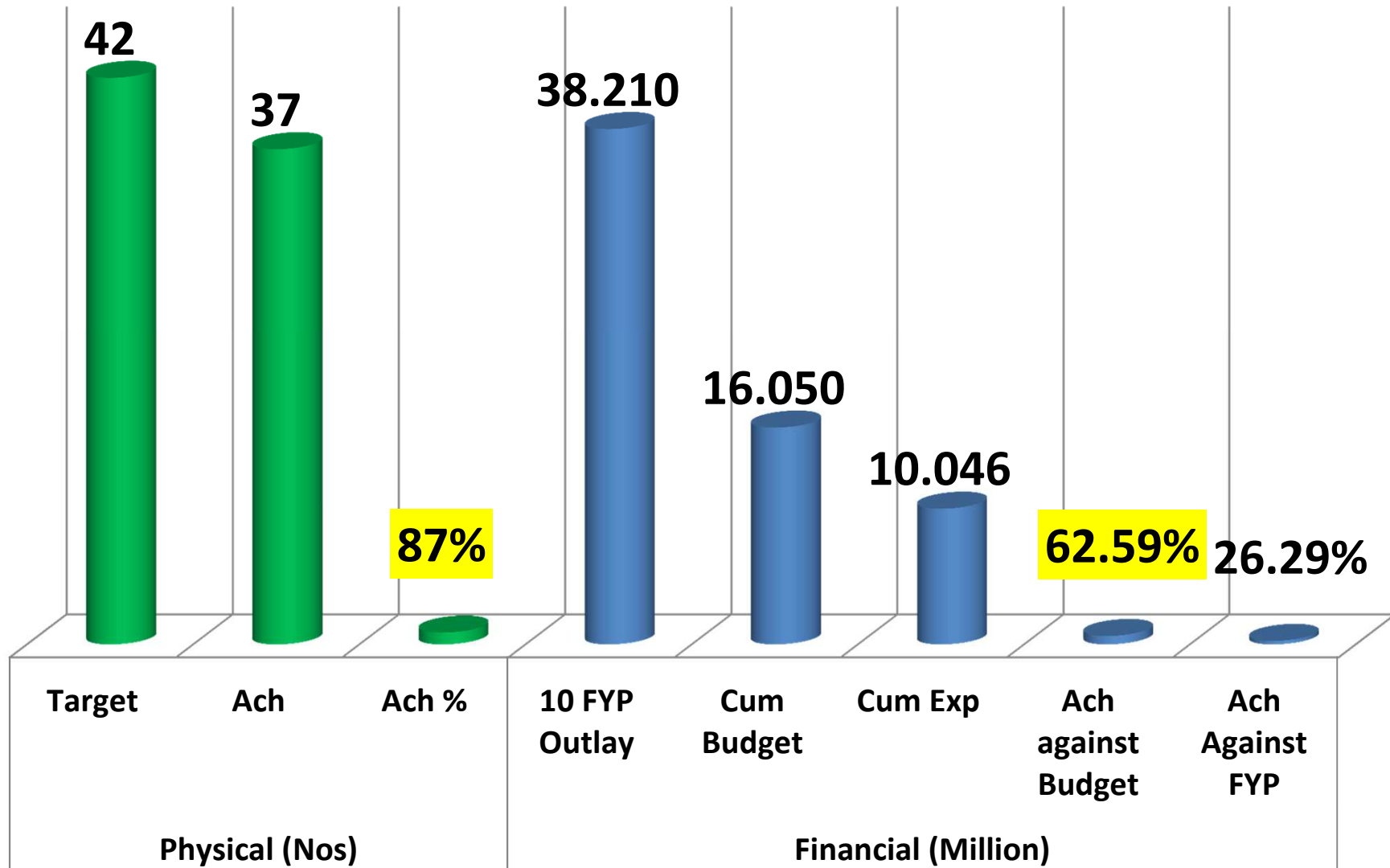
ལྷན་	སྐྱེ་ཚན / གཞི་རྟེན་མཐོ་ཆས་	འགོ་བཅུགས་མཚམས་(༢༠༠༥ ལྷན་པོ་ ༦ པ)	ལོ་ལྔའི་འཆར་གཞི་ཉལ་ལེན་དམིགས་གཏང་།	ཐུབ་འབྲས་(༢༠༡༠ ལྷན་པོ་ ༦ པ་གི་རིང་)
༡	ཕྱོད་གསེབ་སྒྲོག་མེ་ཁུངས་ཚད་(%)			
ཀ	སྒྲོག་མེ་ཁུངས་ཕྱོད་ལེན་གཞུང་སྒྲོག་པ།	༣		༡༣
ཁ	སྒྲོག་མེ་ཁུངས་ཕྱོད་ལེན་གྲུང་གྲངས་གི་			

ལོ་ལྔའི་འཆར་གཞི་བཅུ་པའི་ལས་ལྗང་། ལྗང་གཙོ་རིམ་རྒྱུག་ཡོད་པ་དང་། བརྒྱུར་བཅོས།

ཨ ང་	ལས་རིམ་/ལས་ལྗང་།	སྒྲེ་ཚན	འཆར་ དངུལ་ (ས་ ཡ)	དྲན་གསོ།
༡	གྲུང་ཁ - གདུང་མེན་ཚུ་ གི་ལམ་འདི་ རྒྱུན་ལྡན་-ལ་ ལེ་ཁ་ལྷུ་ ལྗང་བཟུས་འབད་ དགོས་པ།(གྲུང་པ་༢༥)	སོ་ནམ།	༡༠.༠༠༠	གྲུང་ཁ་ - གདུང་མེན་ཚུ་ ལམ་འདི་ གདུང་ན་དང་ ལྗང་ལྷག་ཁ་གི་རྗེད་འོག་ལྷེ་ བའི་ ལམ་གྱི་ འབྲུས་ཡོད་པ།
	ད་ལྟོ་ཡོད་པའི་ ས་གཏེར་			རིང་འོག་ལེ་ལེ་ལྷག་ལུ་ལས་ལྗང་།

མེད་འོག་གི་སྤྱིར་བཏང་དངོས་པོའི་ཐོན་འབྲས་དང་དངུལ་གྱི་གྲུབ་འབྲས(༢༠༠༥ལྷོ་ལྷོ་ ༡ པ་ལས་

༢༠༡༠ ལྷོ་ ༤ པ་ཚུན)



दशरूपके

