

འཆར་གཞི་བཅུ་པའི་ བར་མཚམས་བསྐྱར་ཞིབ་སྙན་ལྷན་ལྷན།

དབྱིན་ལྷོ་བདུན་པ་ ༢༠༠༥ ལས་དབྱིན་ལྷོ་དུག་པ་ ༢༠༡༠ཚུན།

ལྷང་སི་སྤྱི་ལ་ གཏེ་འོག



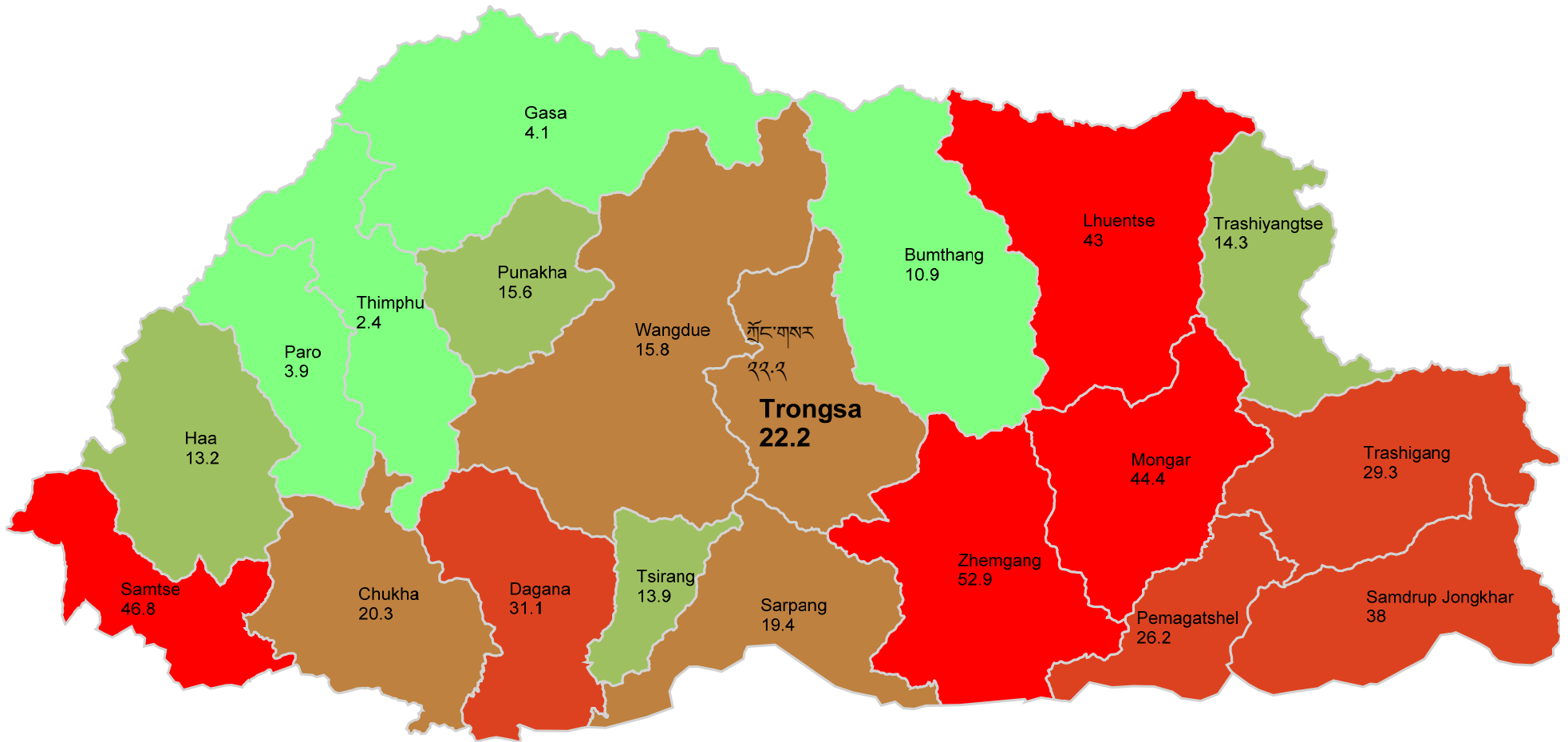
# སྙན་ལུ་འཛི་གོ་རིམ།

- རྗོད་ཁག་གི་ དབུལ་འཕོངས་ ས་ཁ།
- རྗོད་འཛི་གོ་ དམིགས་ཡུལ།
- འཆར་གཞི་ བཅུ་པའི་ དམིགས་ཡུལ།
- འཆར་དངུལ་གོ་བཀའ་དང་ ཟད་འགྲོའི་སྙན་ལུ།
- ལྷ་གི་གྲུབ་འབྲས་སྙན་ལུ།
- འཆར་གཞི་ ༡༠ པའི་དག་བཅོས་དང་བསྐྱུར་བཅོས།
- ལྷིར་སྤངས་ཀྱི་དཀའ་འཛོགས་སྙན་ལུ།
- ལྷོས་བསྐྱུར།



Mid term review, Trongsa dzongkhag

# Poverty Incidence Percent Total

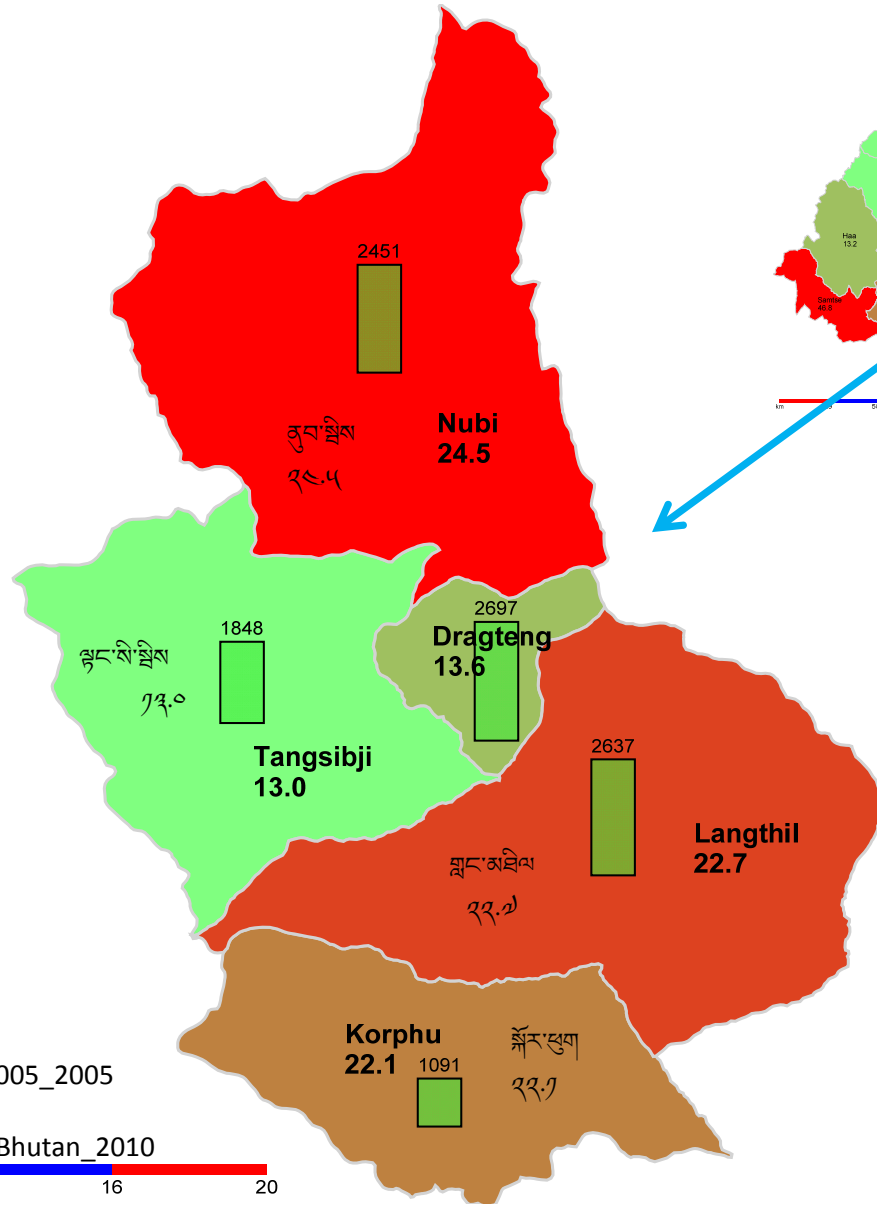
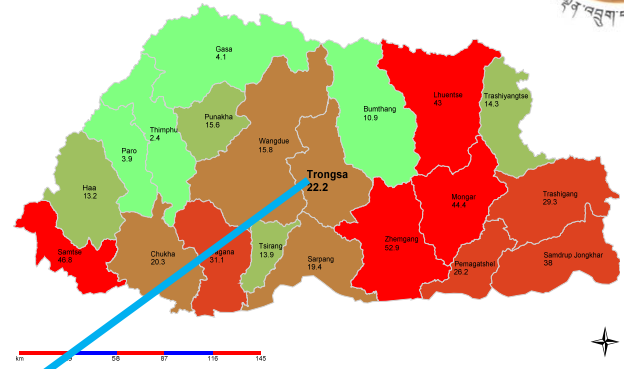


km 29 58 87 116 145

Sources

NSB\_Poverty Analysis Report, RGoB\_2007

# མེད་འོག་དབུལ་ཕོངས་ཀྱི་ས་བྲ།



**Poverty Incidence (%)**

**Total**

- Very low 0.0 - 13.0
- Low 13.1 - 13.6
- Medium 13.7 - 22.1
- High 22.2 - 22.7
- Very high 22.8 - 24.5

**Population size**

- Total

Sources

NSB\_Population & Housing Census of Bhutan 2005\_2005

NSB\_Small Area Estimation of Poverty in Rural Bhutan\_2010



# འཆར་གཞི་ ༡༠ པའི་ དམིགས་ཡུལ།

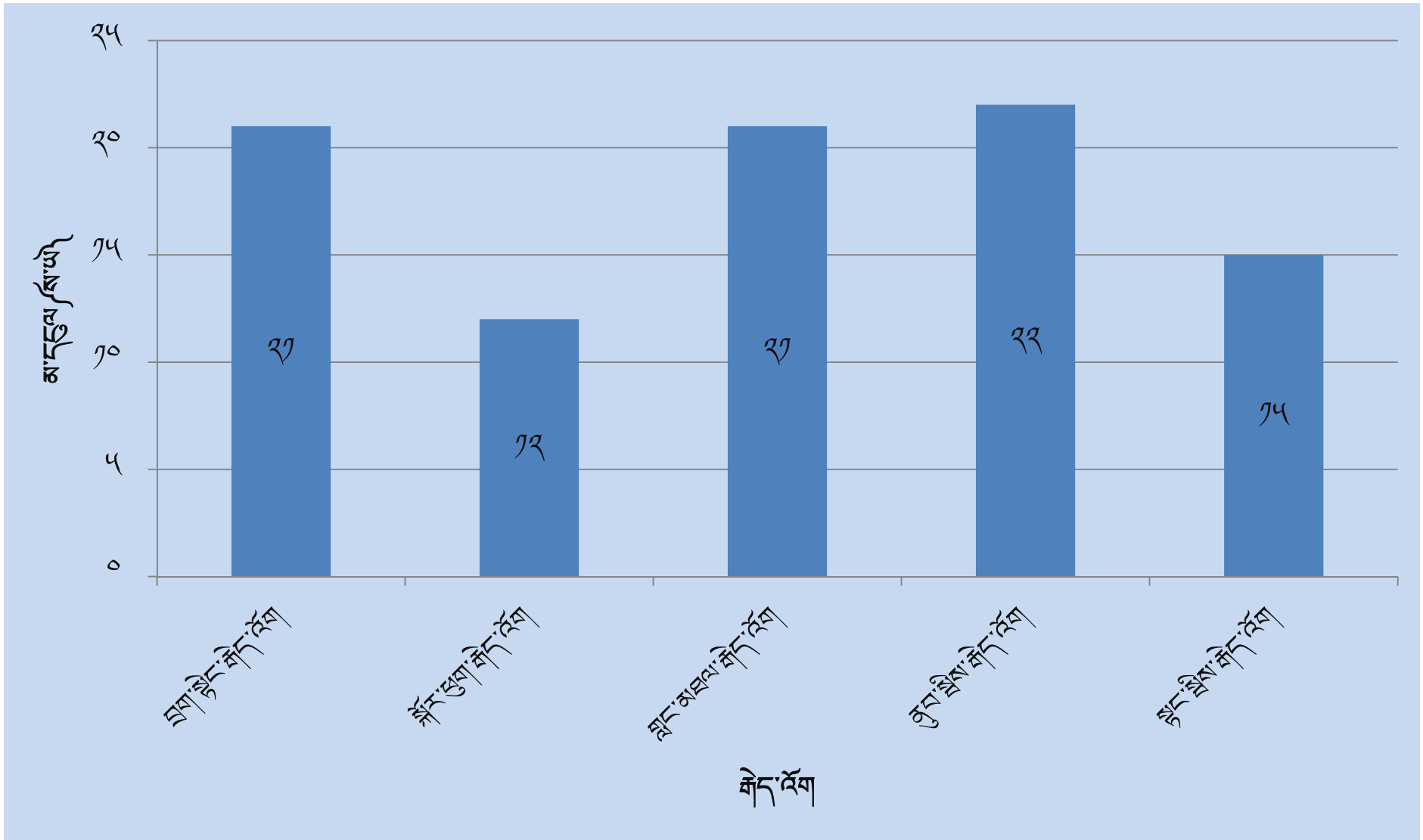
- ❖ དབྱང་འཕྲོངས་རྒྱུ་ཆ་ ༡༣ མར་ཕབ།
- ❖ དོན་སྤྲིན་ཅན་དང་ ཕན་རུས་ཅན་གྱི་ཞབས་ཏོག་མའོ་སྤྲོད་འབད་ནི།
- ❖ དམངས་གཙོའི་ས་གནས་གཞུང་སྤྲོད་ཡར་བྲག་བཟོ་ནི།

མེད་འོག་དངུལ་འབྲེལ་སྐྱབ་འབྲས་སྒྲན་བྱ།

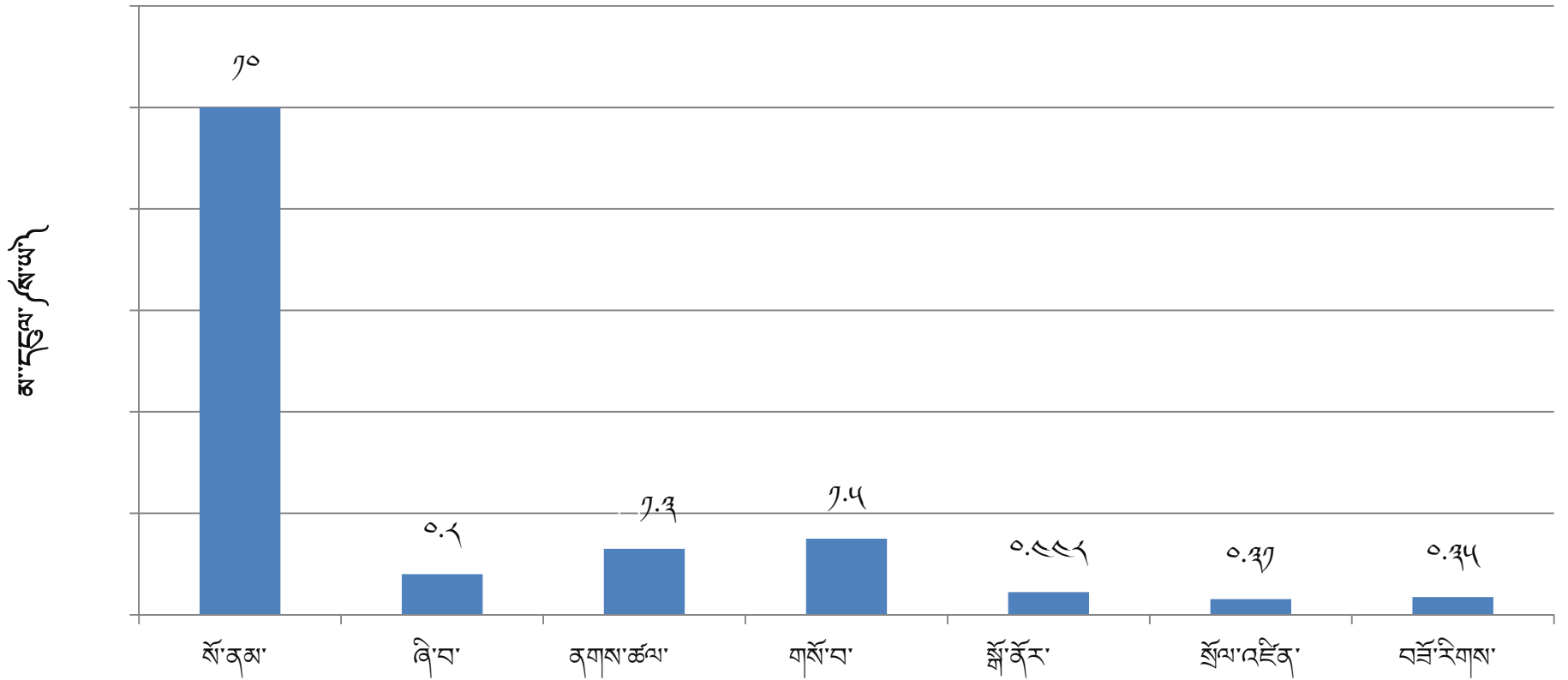
འཆར་གཞི་བཟུང་འདི་བར་མཚམས་བསྐྱར་ཞིབ་སྒྲིལ་ཞུ། དབྱིན་ཇི་བདུན་པ་ ༢༠༠༤ - དབྱིན་ཇི་ལྷ་ལྷ་པ་ ༢༠༡༠ ལྷོན།

ལས་ཁུངས་	འཆར་གཞི་མ་དངུལ	འཆར་དངུལ་སྒྲིག་ཡོད་པ་	ཟད་འགོ་མ་དངུལ་	འཆར་དངུལ་སྐབ་འབྲས་	འཆར་གཞི་སྐབ་འབྲས་
སོ་ནམ་	70.000	2.020	3.776	2.91%	5.39%
ཞི་བ་	0.200	0.224	0.240	111%	120%
ནགས་ཚལ་	7.400	0.203	0.324	2.74%	4.38%
གསོ་བ་	7.400	0.360	0.227	4.86%	3.07%
སྐྱོན་	0.222	0.362	0.242	163%	109%
སྲིབ་འཛིན་	0.370	7.600	7.422	2054%	2006%
བཟོ་རིག་	0.340	000	000		
མ་དངུལ་ཡོངས་བསྡུ་མས་:	78.502	2.522	2.242	3.21%	2.86%
མ་དངུལ་ཐོབ་པ་/ཟད་འགོ་བཏང་བསྡུ་མས་:		2.522	2.242		

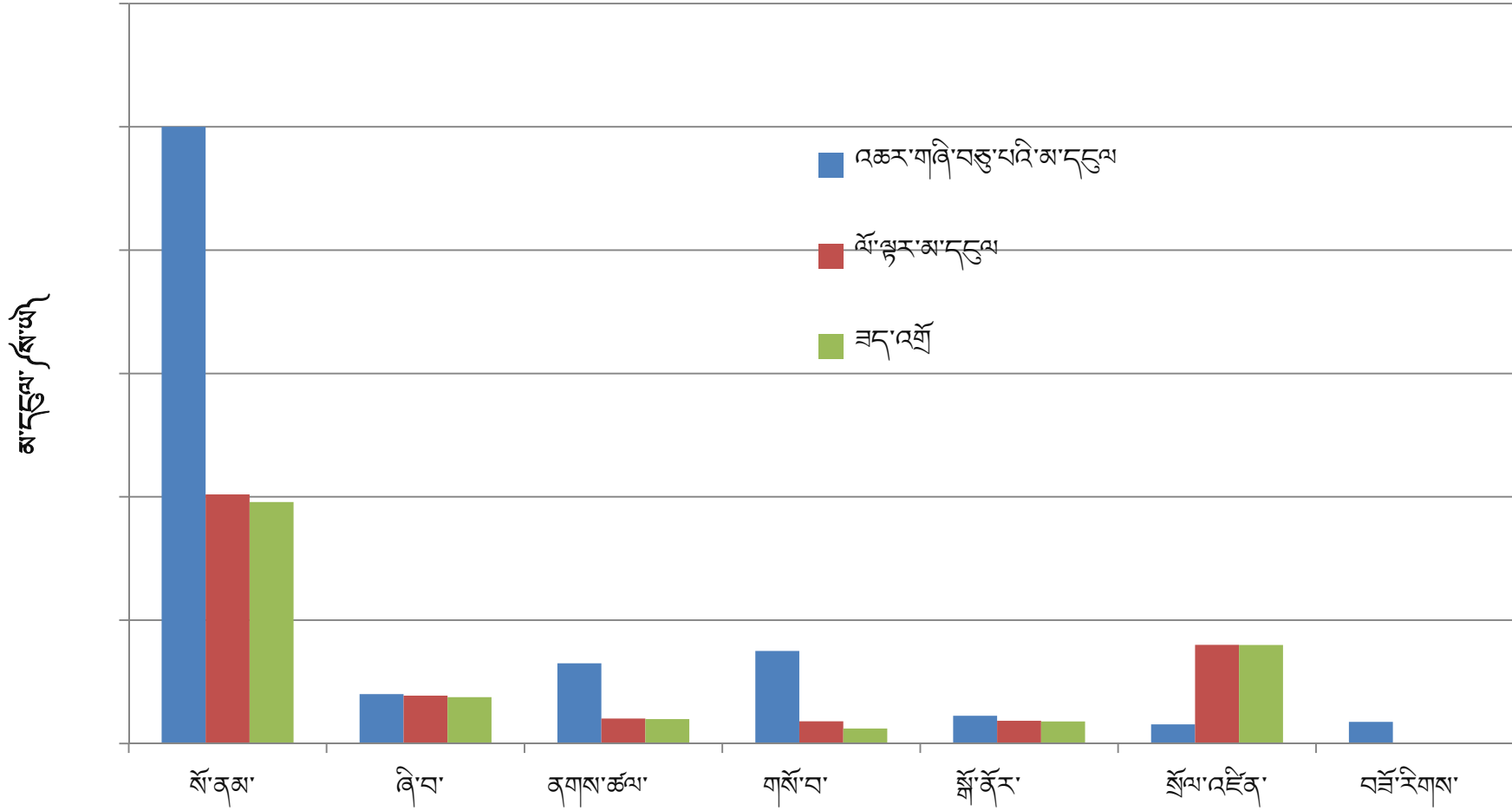
# སྐད་འོག་སོ་སོའི་འཆར་གཞི་བརྩམ་པའི་མ་དངུལ་ བཤོ་བཀྲམ། 2004-2013



# ཇི་ཚེན་སོ་སོའི་འཆར་གཞི་བཅུ་པའི་མ་དངུལ་གོ་བཟུམ།



# ལས་ཚན་རེ་རེ་གི་འཆར་དུལ་དང་ཟད་འགྲོ



ཆེད་འོག་དངོས་མཐོང་སྐྱབ་འབྲས་སྟན་ལྷ།

ལཱ་གི་གྲུབ་འབྲས་སྒྲིལ་བུ་ (དབྱིན་ཇི་བདུན་པ་ ༢༠༠༤- དབྱིན་ཇི་རྒྱ་རྒྱུག་པ་༢༠༡༠)

➤ དམིགས་ལུལ་དང་པ : དབྱུལ་འཕོངས་ མར་ཕབ།

སོ་ནམ་སྡེ་ཚན་གྱི་བར་འཇུག་ཐོག་ལས་ དབྱུལ་ཕོངས་ མར་ཕབ་འབད་ཡོད་པ།

- ཞིང་ལམ་ གསར་གྲུབ་ - ལག་ ༣/ཀི་ལོ་མི་གར་ ༤.༥།
- ཞིང་ལམ་ ཉམས་བཅོས་ - ལག་ ༡/ཀི་ལོ་མི་གར་ ༥།
- སོ་ནམ་འཐོན་བཤུགས་སོན་བཀའ་སྲེལ་ - གུང་པ་ ༡༠༠།
- སོ་ནམ་ཞིང་པ་ཚུ་ལུ་སྦྱོང་བཅུར་སྦྱོང་པ་ - གུང་པ་ ༡༥༠།

# ཕུ་གི་གྲུབ་འབྲས་སྒྲིལ་བུ་ (དབྱིན་ཟླ་བདུན་པ་ ༢༠༠༤ - དབྱིན་ཟླ་དྲུག་པ་ ༢༠༡༠)

ནགས་ཚལ་སྡེ་ཚོན་གྱི་བར་འཇུག་ཐོག་ལས་ དབྱུང་ཕོངས་ མར་ཕབ་འབད་ཡོད་པ།

- རྩོད་སྡེ་ནགས་ཚལ་བཟོ་ཡོད་པ་ - སྡེ་ཚོན་ ༡།
- སྐར་སྡེ་ནགས་ཚལ་བཟོ་ཡོད་པ་ - གྲུང་པ་ ༡༦།
- རང་བཞིན་གནས་སྤངས་གཉེན་སྦྱང་སྦྱོང་བརྟེན་ - སོ་ནམ་པ་ ༥༠།

# ལུ་གི་གྲུབ་འབྲས་སྒྲིག་ལུ་ (དབྱིན་ལྷོ་བདུན་པ་ ༢༠༠༤\_ དབྱིན་ལྷོ་རྩལ་པ་ ༢༠༡༠)

## སྒོ་ཚོར་སྡེ་ཚོན་གྱི་བར་འཇུག་ཐོག་ལས་ དབུལ་ཕོངས་ མར་ཕབ་འབད་ཡོད་པ།

- སྡེར་དབང་གི་ས་ཆ་ནི་རྩ་འབྲོག་གོང་འཕེལ་བཏང་བ་ - ཨོ་ཀར་ ༢༦.༣༠༡
- མི་སེར་སོ་ནམ་པ་བཟུ་བཤལ་བཏང་བ་ - མི་གྲངས་ ༣༢༡
- སྒོ་ཚོར་གོང་འཕེལ་གཏང་ཐབས་གྱི་དོན་ལུ་སྦྱོར་བཅར་སྦྱོར་པ་ - མི་གྲངས་ ༢༩༡
- ཕ་གྲང་ཇར་སི་བཀྲམ་སྡེལ་འབད་བ་ - ཕ་གྲང་གྲངས་ ༢༡

ཨང	ལས་ཚན / གཞི་རྟེན་མའོ་ཆས	གནམ་ལོ་ 2002 དབྱིན་ལྷོ་ 2 པ་ ཚུན་གྱི་ཐོ	འཆར་གཞི་ 70པའི་ དམིགས་ གཏང	དབྱིན་ལྷོ་ 6 པ་ 2070 ཚུན་གྱི་ གྲུབ་འབྲས
----	-------------------------	--	-------------------------------------	---

	<u>རང་བཞིན་སྐྱར་འབྱུང་འཐོན་བསྐྱེད་སྡེ་ཚོན།</u>			
༡	རང་བཞིན་སྐྱར་འབྱུང་འཐོན་བསྐྱེད་སྡེ་བ།	7	0	0
༢	སོ་ནམ་རྒྱ་བསྐྱེད་སྡེ་བ་	0	0	0
༣	སྒོ་མོ་རྒྱ་བསྐྱེད་སྡེ་བ་	-	-	-
༤	ཚུགས་ལུང་འག་གྲངས་	༤	3	0
༥	ཚུགས་ལུང་རིང་ཐུང་གི་ལོ་མི་ཏེར་	2	6	0
༦	སོ་ནམ་ཞིང་ལམ་འག་གྲངས་	༤	4	༤
༧	སོ་ནམ་ཞིང་ལམ་རིང་ཐུང་གྲུ་ལོ་མི་ཏེར་	7༤.32	23	༤.4

ཨང	ལས་ཚན / གཞི་རྟེན་མཐོ་ཆས	གནམ་ལོ་ 2008 དབྱིན་ ཟླ་ 2 ལ་ རྩོན་ ཕྱི་ཐོ	འཆར་གཞི་ 70པའི་ དམིགས་བཀའ	དབྱིན་ཟླ་ 6 ལ་ 2010 རྩོན་གྱི་ གྲུབ་འབྲས
	<u>གསོ་བ།</u>			
༡	སྐྱོན་ཁང་།	0	0	0
༢	གཞི་རྟེན་གསོ་བའི་སྐྱོན་ཁང་།	1	2	0
༣	སྐྱོན་སྐྱོད་ཁང་།	2	2	2
༤	གྲོང་གཡུལ་འཕུང་རྒྱ་བཀའ་སྲུང་།	20	2	2
	<u>ཤེས་རིག།</u>			
༡	འགྲིང་རིམ་སློབ་གྲྭ་གོང་མ	0	0	0
༢	འགྲིང་རིམ་སློབ་གྲྭ་བར་མ	0	0	0
༣	འགྲིང་རིམ་སློབ་གྲྭ་འོག་མ	1	0	0
༤	མི་སྲེ་སློབ་གྲྭ་རྒྱུ་རྒྱུ་བ་	3	0	0
༥	སློབ་ཁང་རྒྱ་བཀའ་	0	1	0

ལོ	ལས་ཚན / གཞི་རྟེན་མཁོ་ཆས	གནམ་ལོ་ 2002 དབྱིན་ ཟླ་ 2 པ་ ཚུན་ ཕྱི་ལོ	འཆར་གཞི་ 70པའི་ དམིགས་བསལ	དབྱིན་ཟླ་ 6 པ་ 2010 ཚུན་གྱི་ གྲུབ་འབྲས
ཀ	<u>ཞི་བ།</u> མེད་འག་བདག་སྐྱོང་ཡིག་ཚང་	7	7	0
ཁ	། མེད་འག་སྐྱེ་དོན་ཁང་།	0	0	0
ག	<u>བཟོ་རིགས།</u>			
	<u>སྐྱོང་བཅའ།</u>	3	3	0
	ཏ་ལམ།	0	0	0

ཨང་	ལས་ཚན / གཞི་རྟེན་མའི་ ཆས་	གནམ་ལོ་ ༢༠༠༤ དབྱིན་ལྷ་ ༧ པ་ ཚུན་གྱི་ཐོ་	འཆར་གཞི་ ༡༠པའི་ དམིགས་གཏང་	དབྱིན་ལྷ་ ༧ པ་ ༢༠༡༠ ཚུན་གྱི་ གྲུབ་འབྲས
༡	<u>ཕྱོད་གསེབ་ ལྷོ་ག་མེ་ཁུལ་ཚད་</u> སྤྱི་འགོ་ནང་སྤྱོད་མེ་བཀྲམ་ སྤེལ་གྲངས།	༤	༣	༧༥%
༡	<u>ཕྱོད་གསེབ་བརྒྱུད་འབྲེལ་ཁུལ་</u> ཚད། སྤྱི་འགོ་ནང་བརྒྱུད་འབྲེལ་ཁུལ་ ཚད་	༥	༢	༡༠༠%

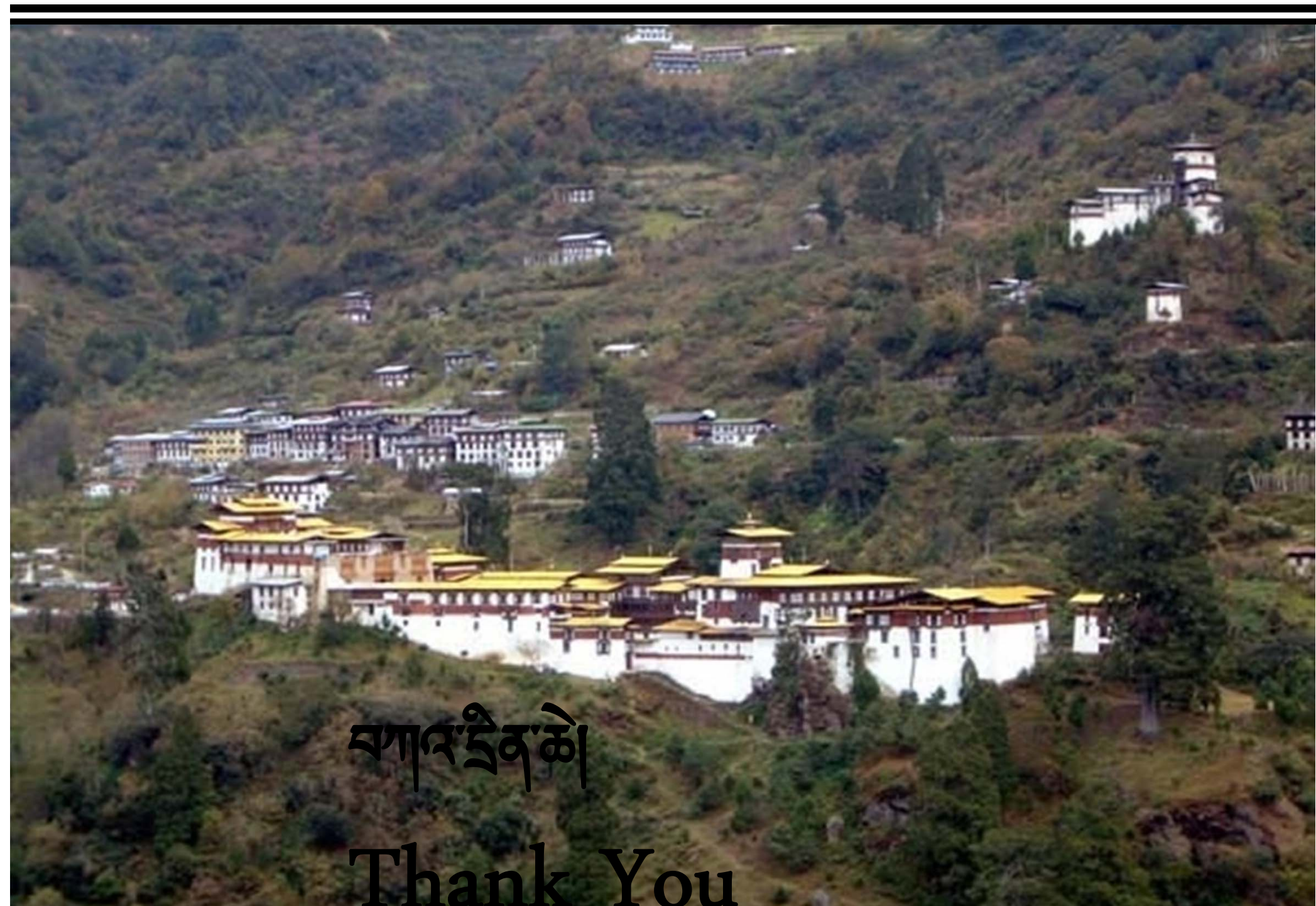
# འདེམས་ཁོངས་གོང་འཕེལ་གནང་གྱིན་མ་དངུལ།

ཨང་	འཆར་ལཱ་	འཆར་དངུལ་ ས་ཡ་	གྲུབ་འབྲས་ བརྒྱ་ཚ	དུན་གསོ།
༡	བཙན་དེབ་སྐྱིས་སོ་ནམ་ཞིང་ལམ་ཉམས་ བཙོས་	༠.༣༠༠	༡༠༠%	
༢	ཚང་ཁ་སོ་ནམ་ཞིང་ལམ་ལུ་ ཕྱིག་པ་བརྒྱབས་ པ་	༠.༥༠༠	༡༠༠%	
༣	སྤང་སི་སྐྱིས་སོ་ནམ་ཞིང་ལམ་ལུ་སོ་ལིང་ འབད་བ་	༠.༥༠༠	༡༠༠%	
༤	ཀེ་ལ་སྐྱམ་གི་གཟིམ་རུང་ཉམས་བཙོས་	༠.༣༠༠	༡༠༠%	
༥	ཉ་ལ་གྲང་ལ་ལྷ་ཁང་ཉམས་བཙོས་འབད་བ་	༠.༢༠༠	༡༠༠%	
༦	གྲང་ལ་དམངས་ཀྱི་ལྷ་ཁང་ཉམས་བཙོས་	༠.༢༠༠	༡༠༠%	

# འཆར་གཞི་བཅུ་པའི་ནང་ ཁ་སྐོང་ལྷན་དགོ་པའི་ལས་སྒྲུབ།

ལྗང	ལུ་གི་མིང	གྲངས	ཕྱིས་ཁྲ་/ས་ཡ་	དྲན་གསེ	
༡	ཀེ་ལ་གི་སོ་ནམ་ཞིང་ལམ་གི་དོན་ལུ་ སྐྱམ་འཁོར་ཟམ་གནང་དགོ་པའི་ལྷན་བ།	༡	༡༠.༠༠		
༢	མེད་འོག་སྤྱི་དོན་ཁང་གནང་དགོ་པའི་ལྷན་བ།	༡	༣.༠༠		
༣	སྤང་སི་ལས་དེམ་བུ་ཚུན་གི་སོ་ནམ་ཞིང་ལམ་གནང་དགོ་པའི་ལྷན་བ།	༡	༥.༠༠		

ལྷོ་ལྷོ་བུ་ལྷོ་



བཀའ་ལྟོས་ལྟེ་

Thank You